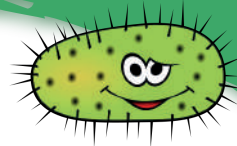


# ILS VIVENT DANS MON COMPOSTEUR



## DES INVERTÉBRÉS

- **Sans pattes : les vers**  
(vers de fumier, vers de terre, vers blancs ou enchytracides)
- **Avec 6 pattes : les insectes**  
(larves de coléoptères, larves de cétoines, collemboles, fourmis)
- **Avec 8 pattes : les arachnides**  
(opilions, pseudoscorpions)
- **Avec 10 à 14 pattes : les crustacés**  
(cloportes)
- **Avec + de 14 pattes : les myriapodes**  
(glomérus, polydesmes, lithobies, scolopendres)



## DES BACTÉRIES

- **À basse température (- de 20°C) :**  
Les psychrophiles
- **Entre 8°C et 50°C :**  
Les mésophiles  
(actrices principales de la décomposition)
- **Entre 50°C et 90°C :**  
Les thermophiles

## DES CHAMPIGNONS

Les **saprophytes** dont la partie visible est le **mycélium**. Il permet de décomposer les matières organiques carbonées car il sécrète des enzymes et des protéines. Ils disparaissent lorsque les températures sont trop élevées.

